

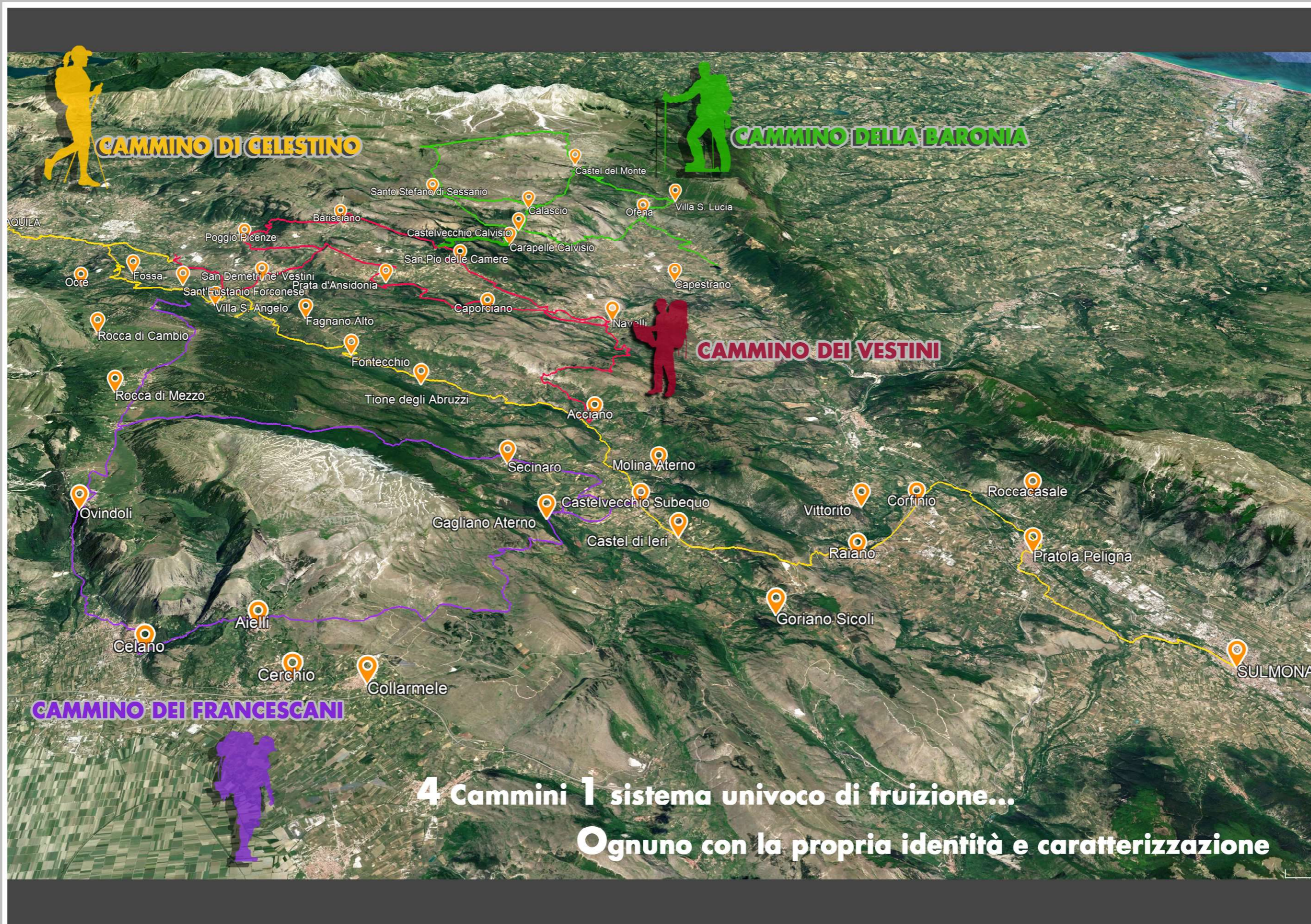
Committente



Interventi a valere sul Fondo Complementare al PNRR sisma 2009-2016  
Sottomisura A3.3 "Consolidamento di percorsi e cammini culturali, tematici e storici"

**TAX** s.r.l.

**SAPORITO GARDEN**  
SOC. COOP.



Committente



Interventi a valere sul Fondo Complementare al PNRR sisma 2009-2016  
Sottomisura A3.3 "Consolidamento di percorsi e cammini culturali, tematici e storici"



# CATEGORIE DEGLI INTERVENTI E FINALITÀ

## 1. SISTEMAZIONE DEL TRACCIATO

Insieme di interventi pensati per:

- ✓ Rendere fruibile il tracciato in sicurezza
- ✓ Migliorare le condizioni del fondo per una migliore percorribilità
- ✓ Valorizzare i paesaggi ed i manufatti esistenti
- ✓ Gestire i fenomeni erosivi
- ✓ Agevolare le operazioni di manutenzione

## 2. SEGNALETICA DEDICATA

Un nuovo sistema di segnaletica completamente dedicato al Cammino:

- ✓ Elementi con carattere identitario del cammino
- ✓ Basso impatto ambientale della segnaletica e integrazione con il contesto paesaggistico
- ✓ Riconoscibilità del sistema di cartellonistica con loghi, colori e infografica dedicata
- ✓ Elementi con maggiore durabilità nel tempo rispetto a segnaletica tradizionale
- ✓ Efficienza nella manutenzione e/o sostituzione degli elementi nel tempo

## 3. AREE DI SOSTA DEL CAMMINATORE

Elementi multifunzionali di arredo urbano concepiti come:

- ✓ Elementi iconici ed identitari per i comuni dei cammini
- ✓ Punti di arrivo e di partenza per i camminatori
- ✓ Strumenti di comunicazione e promozione per i borghi e le loro bellezze

## 4. SISTEMA BIM TERRITORIALE

Un portale con database dedicato come strumento utile a:

- ✓ Rilievo e indagini
- ✓ Progettazione
- ✓ Esecuzione dei lavori
- ✓ Manutenzione dell'opera
- ✓ Gestione e promozione del territorio

## 5. RETE DI INFORMAZIONI BEACON

Un modo nuovo di concepire la fruizione del territorio grazie al quale è possibile:

- ✓ trasmettere informazioni sempre aggiornate ai fruitori
- ✓ costruire un'APP dedicata al camminatore
- ✓ incrementare l'offerta di servizi dei diversi comuni



# LOCALIZZAZIONE DEGLI INTERVENTI

## Lungo la tappa del Cammino

Lavori di sistemazione del tracciato

Segnaletica dedicata con informazioni direzionali, info sui luoghi culturali e avvertimenti per il camminatore

## All'interno dei centri abitati

Segnaletica dedicata con informazioni generali sul cammino, mappe d'insieme e info su borghi e luoghi culturali

Aree di sosta del Camminatore

## Nel territorio dei cammini

Sistema Rete Beacon

Sistema BIM Territoriale

# DESCRIZIONE DEGLI INTERVENTI

## 1-SISTEMAZIONE DEL TRACCIATO



**Interventi di contrasto all'erosione del Tracciato**



**interventi di ingegneria naturalistica**



**Lavorazioni in per il miglioramento della percorrenza**



**Elementi di supporto e sicurezza**



**Sistemi per il deflusso delle acque meteoriche**



**Pulizia del tracciato e sistemazioni paesaggistiche**

Committente

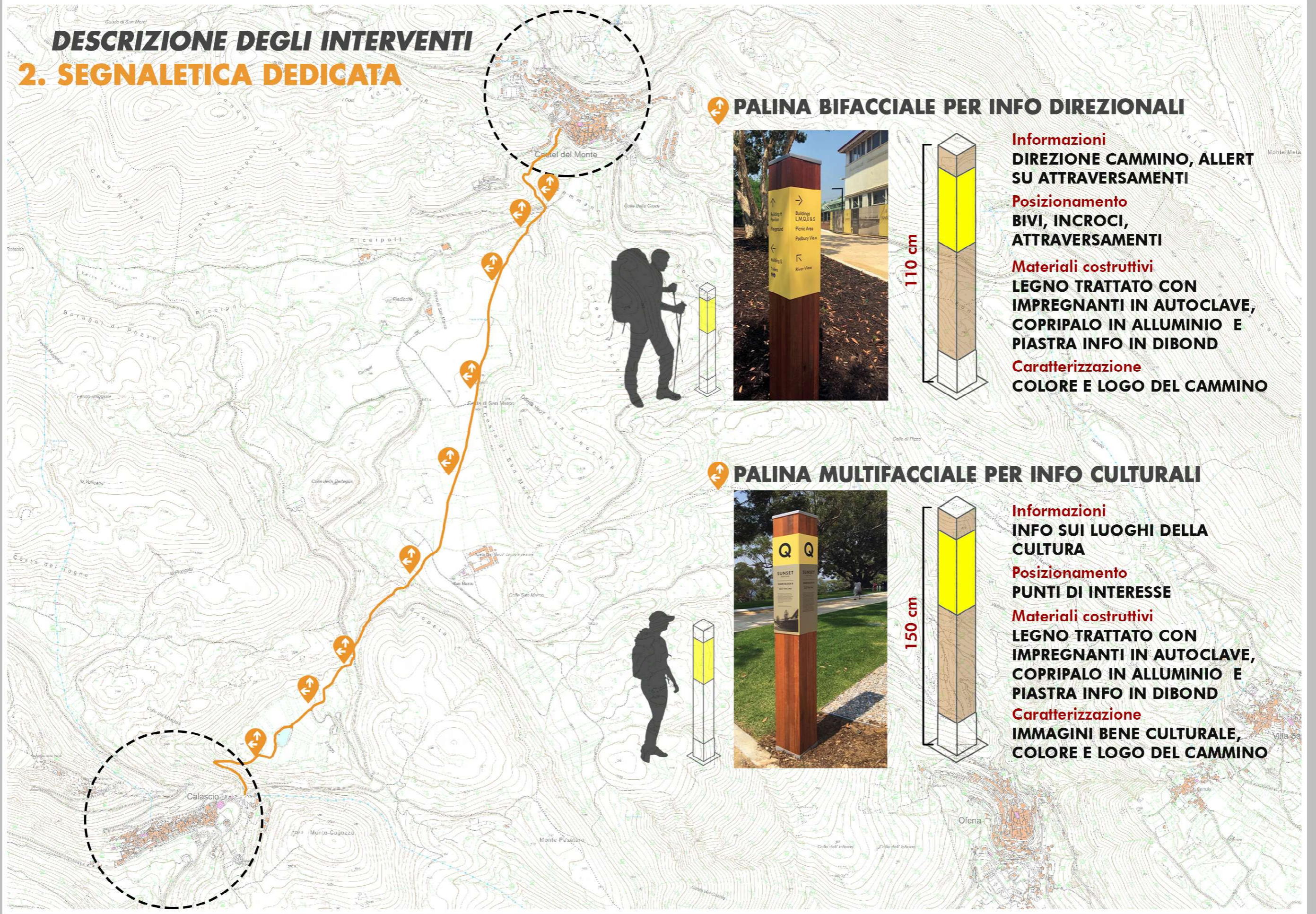


Interventi a valere sul Fondo Complementare al PNRR sisma 2009-2016  
Sottomisura A3.3 "Consolidamento di percorsi e cammini culturali, tematici e storici"

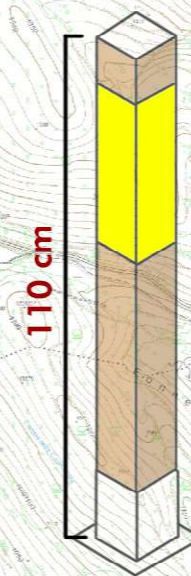


# DESCRIZIONE DEGLI INTERVENTI

## 2. SEGNALETICA DEDICATA



### PALINA BIFACCIALE PER INFO DIREZIONALI



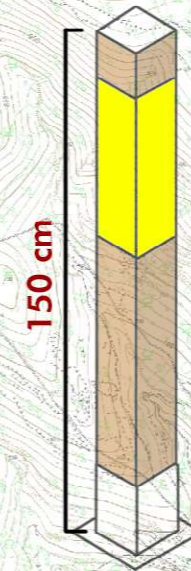
**Informazioni**  
**DIREZIONE CAMMINO, ALLERT SU ATTRAVERSAMENTI**

**Posizionamento**  
**BIVI, INCROCI, ATTRAVERSAMENTI**

**Materiali costruttivi**  
**LEGNO TRATTATO CON IMPREGNANTI IN AUTOCLAVE, COPRIPALO IN ALLUMINIO E PIASTRA INFO IN DIBOND**

**Caratterizzazione**  
**COLORE E LOGO DEL CAMMINO**

### PALINA MULTIFACCIALE PER INFO CULTURALI



**Informazioni**  
**INFO SUI LUOGHI DELLA CULTURA**

**Posizionamento**  
**PUNTI DI INTERESSE**

**Materiali costruttivi**  
**LEGNO TRATTATO CON IMPREGNANTI IN AUTOCLAVE, COPRIPALO IN ALLUMINIO E PIASTRA INFO IN DIBOND**

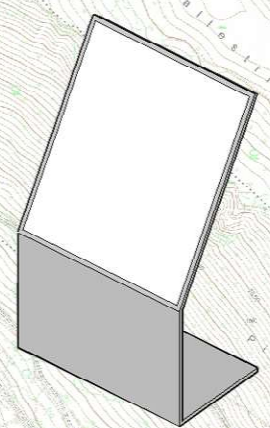
**Caratterizzazione**  
**IMMAGINI BENE CULTURALE, COLORE E LOGO DEL CAMMINO**

# DESCRIZIONE DEGLI INTERVENTI

## 2. SEGNALETICA DEDICATA



### **i** BACHECA DEL CAMMINO



**Informazioni**  
MAPPA DEL CAMMINO CON  
TAPPE E LUOGHI INTERESSE

**Posizionamento**  
INTERNO CENTRO ABITATO

**Materiali costruttivi**  
LEGNO TRATTATO CON IMPREGNANTI IN AUTOCLAVE ED ACCIAIO

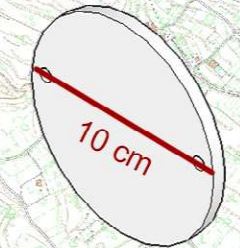
### **↑ ↓** SEGNALETICA ORIZZONTALE E PLACCHE DEL CAMMINO



**INTERVENTO**  
Marcatura della segnaletica orizzontale  
esistente e applicazione di loghi su  
piastrine metalliche con il logo del  
cammino



PLACCA SEGNAVIA





# DESCRIZIONE DEGLI INTERVENTI

## 3. AREE DI SOSTA DEL CAMMINATORE



### AREA DI SOSTA DEL CAMMINATORE

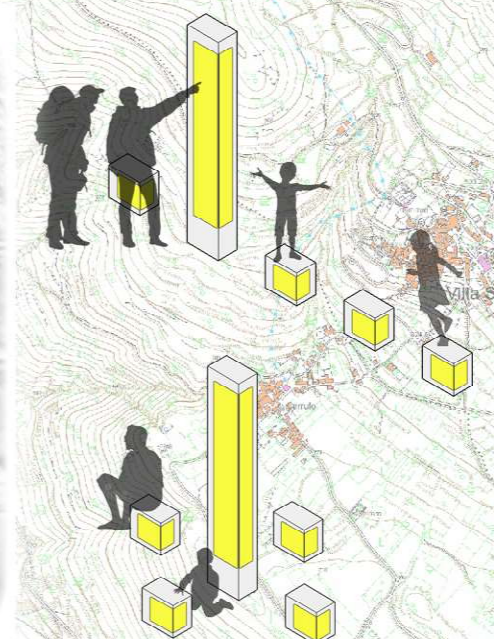
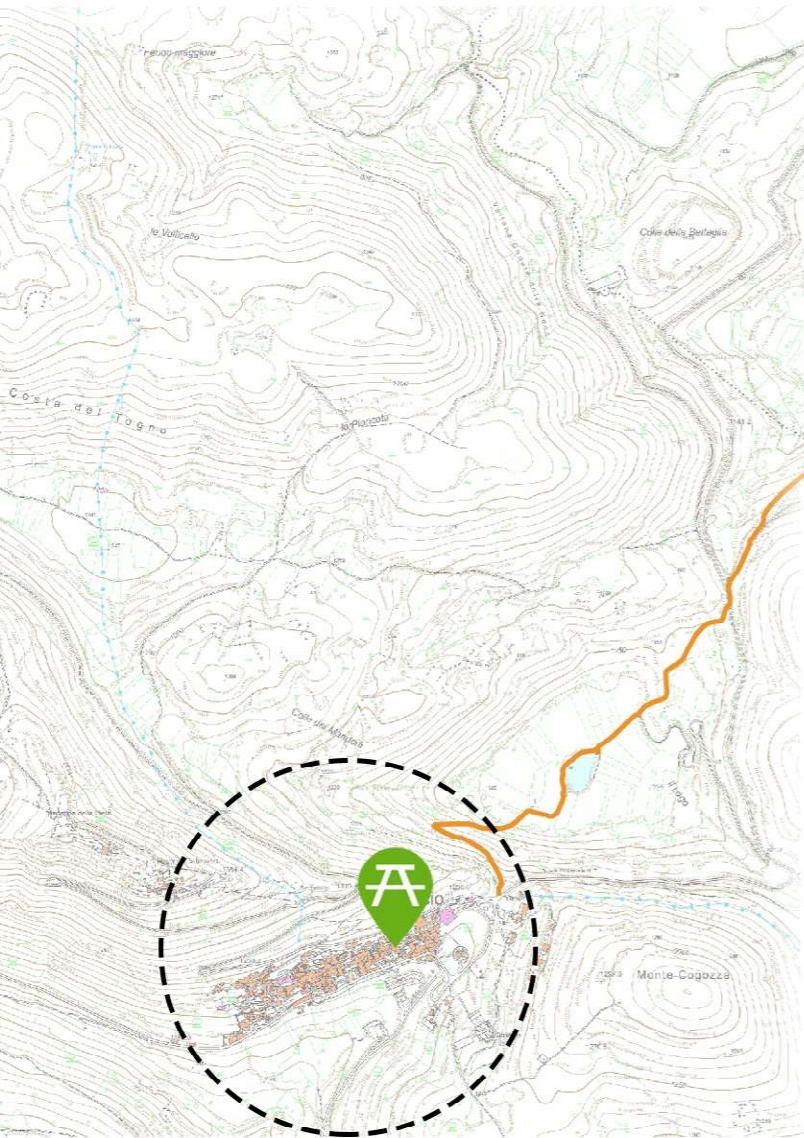


**Informazioni**  
**MAPPA DEL CAMMINO CON TAPPE E LUOGHI INTERESSE, INFORMAZIONI GENERALI SUL BORGO, CONTENUTI QR CODE CON RIMANDI A PIATTAFORME E SITI**

**Posizionamento**  
**PIAZZE O LUOGHI CARATTERISTICI DEL CENTRO ABITATO**

**Materiali costruttivi**  
**LEGNO TRATTATO CON IMPREGNANTI IN AUTOCLAVE E PLACCHE INFORMATIVE IN DIBOND**

**Caratterizzazione**  
**POSSIBILITÀ DI DIVERSA CONFIGURAZIONE MA CON LOGHI E COLORI CARATTERISTICI DEL CAMMINO**



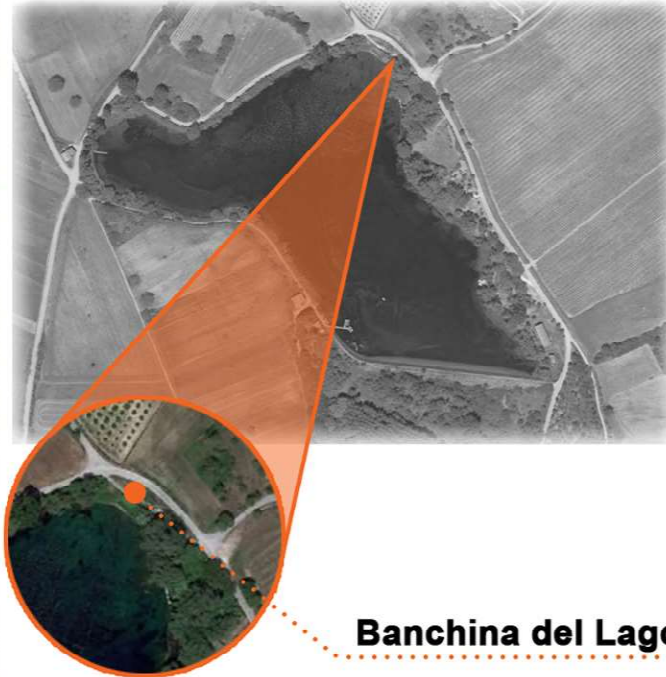
# DESCRIZIONE DEGLI INTERVENTI

## 3. AREE DI SOSTA DEL CAMMINATORE

...elemento identitario del cammino all'interno dei centri abitati

### FOCUS DI LOCALIZZAZIONE DEGLI INTERVENTI PER IL CAMMINO DELLA BARONIA

**LAGO DI CAPODACQUA**



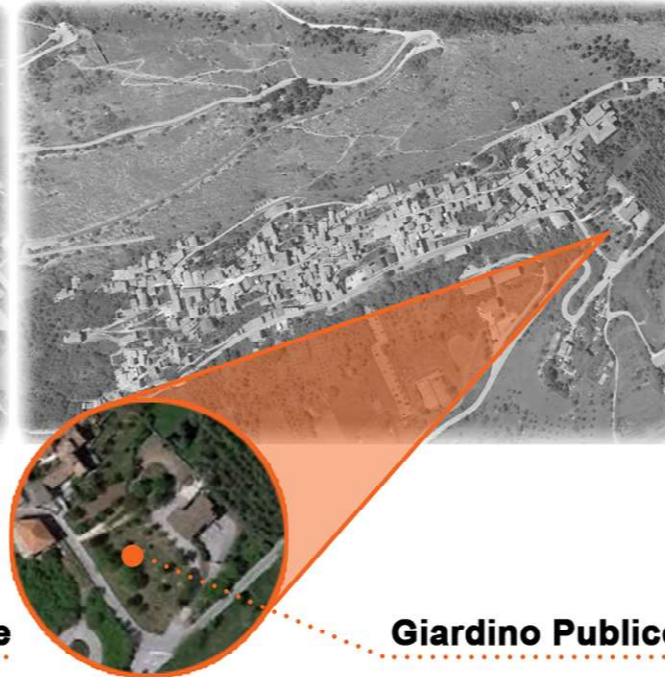
**Banchina del Lago**

**SANTO STEFANO DI SESSANIO**



**Piazza del Comune**

**CALASCIO**



**Giardino Pubbico**

**CASTELVECCHIO CALVISIO**



**Porta San Martino**

**CARAPELLE CALVISIO**



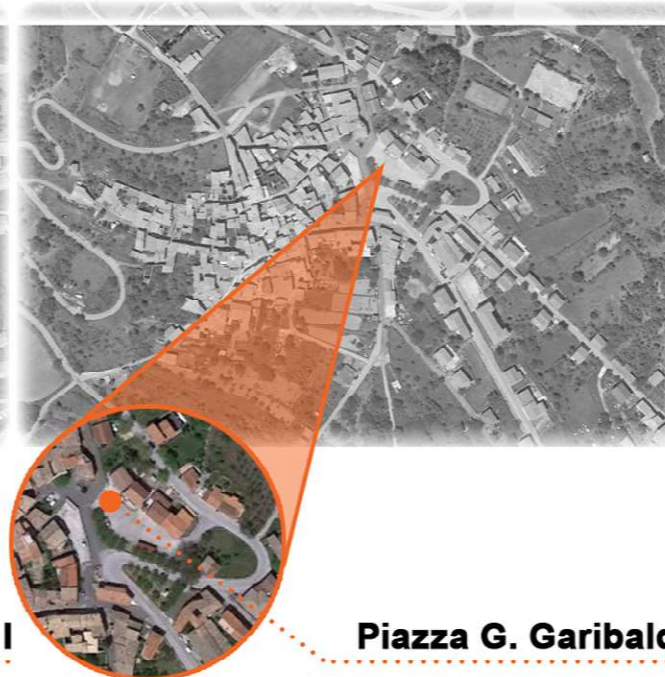
**Piazza G. D'Annunzio**

**CASTEL DEL MONTE**



**Largo Umberto I**

**VILLA SANTA LUCIA**



**Piazza G. Garibaldi**

**OFENA**



**Piazza San Carlo**

## GLI INTERVENTI DI PROGETTO 5. SISTEMA BIM TERRITORIALE

Implementazione di un sistema informatico evoluto basato su tecnologia **WEBGIS** che accompagna tutte le fasi dell'intervento: **ideazione, progettazione, esecuzione, manutenzione, gestione e promozione.**



Committente



Interventi a valere sul Fondo Complementare al PNRR sisma 2009-2016  
Sottomisura A3.3 "Consolidamento di percorsi e cammini culturali, tematici e storici"

**TAX** s.r.l.

**SAPORITO GARDEN**  
SOC. COOP.

## GLI INTERVENTI DI PROGETTO 5. SISTEMA BIM TERRITORIALE

## FASE 1- RILIEVO E IDEAZIONE

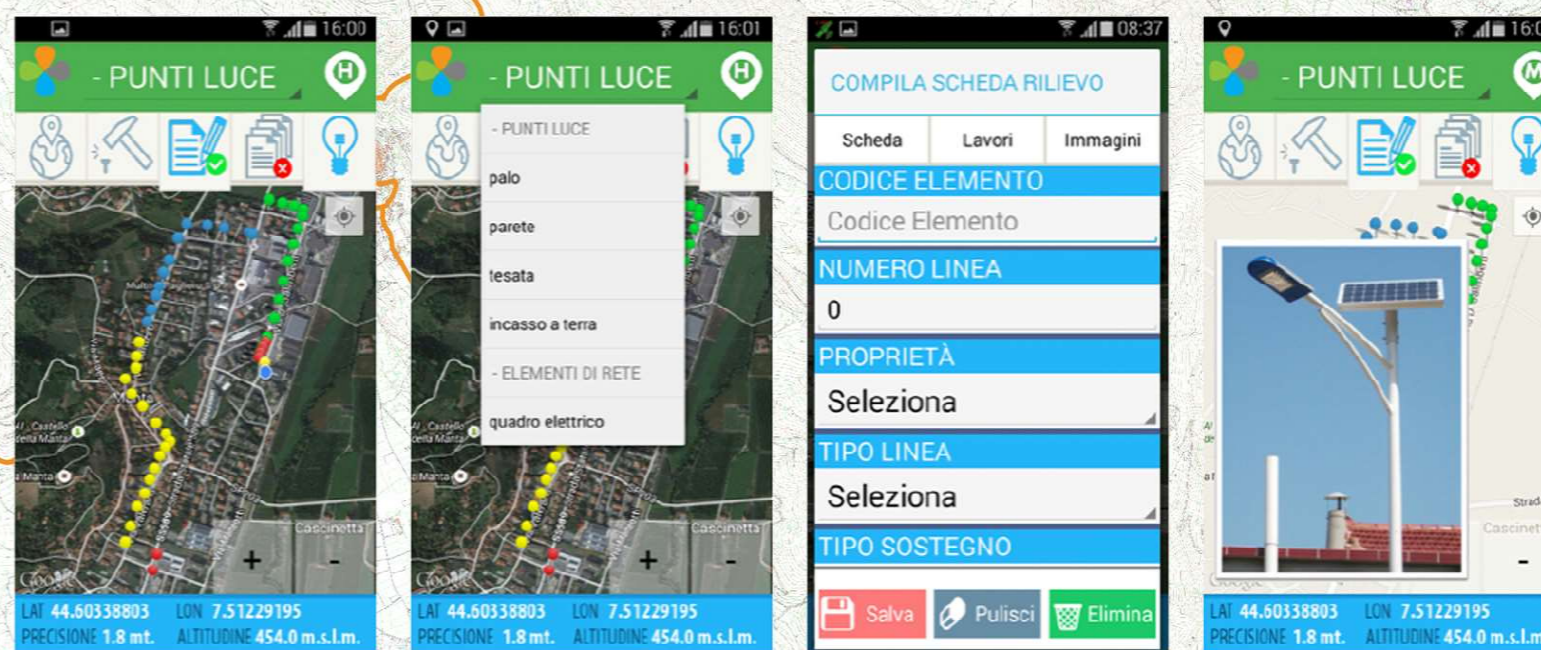
E' possibile fotografare lo stato dell'arte attraverso un **RILIEVO PUNTUALE GEOREFENZATO**, eseguito sul campo attraverso l'utilizzo di una specifica **APP** per smartphone e/o tablet, che consente di raccogliere tutte quelle informazioni indispensabili per poter eseguire una progettazione di dettaglio. L'APP disporrà di una scheda di rilievo personalizzabile attraverso la definizione di una matrice contenente elementi che dovranno essere rilevati.

## FASE 2- PROGETTAZIONE

A conclusione della fase progettuale, all'interno del sistema potranno essere inseriti gli elementi elaborati, anche attraverso l'importazione dei dati dai sistemi GIS utilizzati nello studio tecnico

## FASE 3- ESECUZIONE DEI LAVORI

Durante la fase esecutiva, la Direzione Lavori e la ditta incaricata, disporranno di un sistema georeferenziato, puntuale ed aggiornato, mediante il quale potranno riscontrare nel dettaglio gli interventi da eseguire. All'interno del medesimo sistema verranno inseriti successivamente i dati relativi alle opere realizzate



## GLI INTERVENTI DI PROGETTO

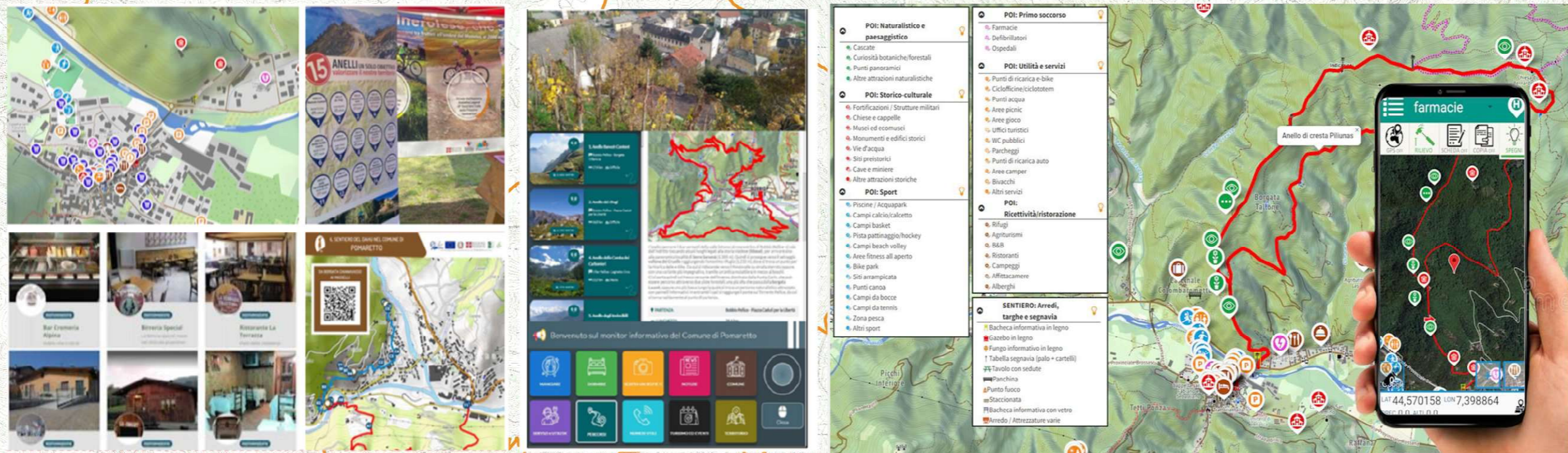
### 5. SISTEMA BIM TERRITORIALE

## FASE 4- MANUTENZIONE DELL'OPERA

A seguito della chiusura dei lavori, tutte le informazioni sugli elementi installati, saranno disponibili nel sistema informativo territoriale. Attraverso una specifica funzionalità sarà possibile gestirne gli interventi di manutenzione ordinaria e straordinaria.

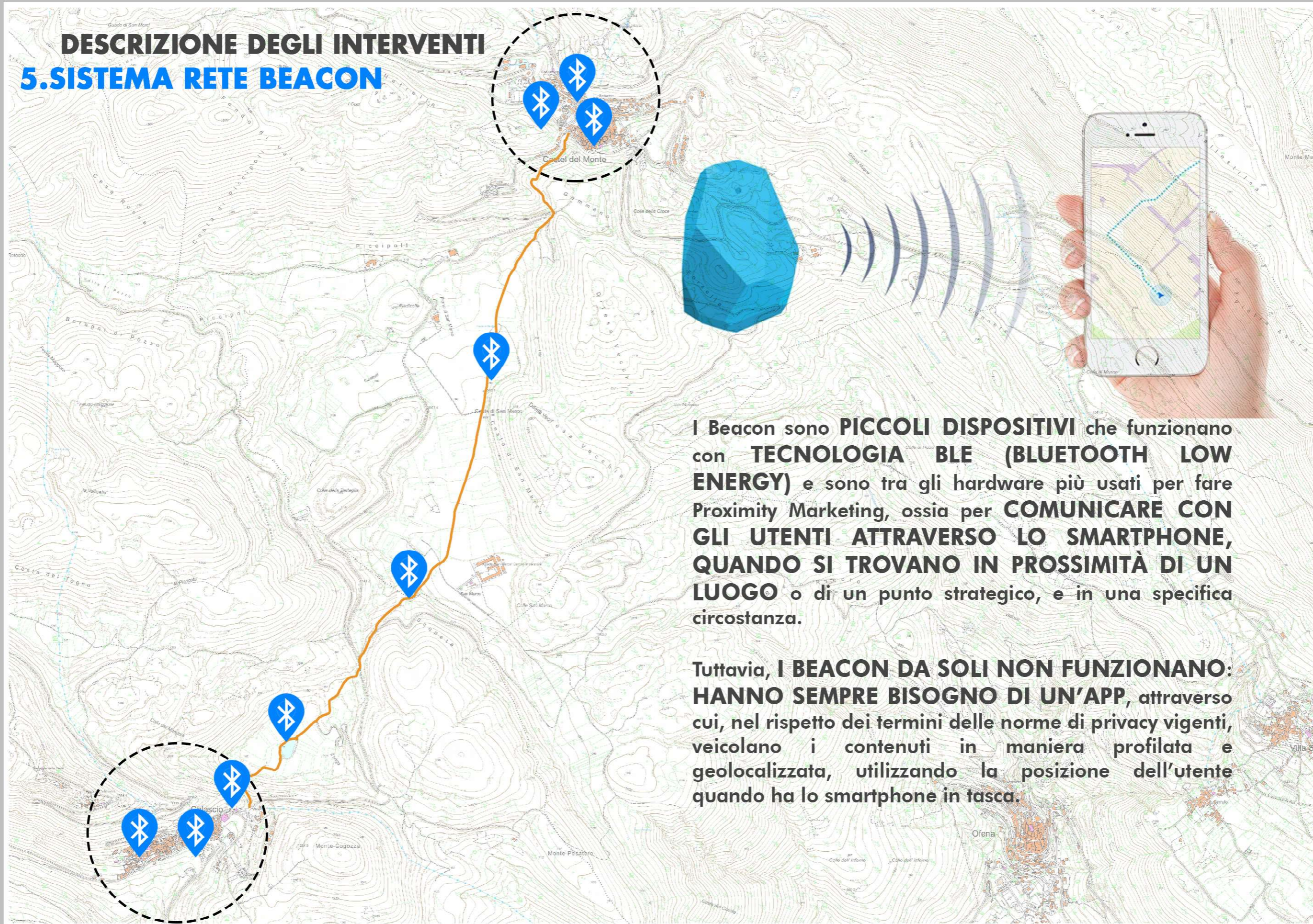
## FASE 5- GESTIONE E PROMOZIONE

Il sistema informativo territoriale sviluppato, con tutte le informazioni rilevate nelle varie fasi precedenti, potrà costituire la base dati di un evoluto portale istituzionale turistico, una web APP e totem multimediali. Il sistema consente una perfetta integrazione con la cartellonistica e la segnaletica informativa installata.



## DESCRIZIONE DEGLI INTERVENTI

### 5. SISTEMA RETE BEACON



I Beacon sono **PICCOLI DISPOSITIVI** che funzionano con **TECNOLOGIA BLE (BLUETOOTH LOW ENERGY)** e sono tra gli hardware più usati per fare Proximity Marketing, ossia per **COMUNICARE CON GLI UTENTI ATTRAVERSO LO SMARTPHONE, QUANDO SI TROVANO IN PROSSIMITÀ DI UN LUOGO** o di un punto strategico, e in una specifica circostanza.

Tuttavia, **I BEACON DA SOLI NON FUNZIONANO: HANNO SEMPRE BISOGNO DI UN'APP**, attraverso cui, nel rispetto dei termini delle norme di privacy vigenti, veicolano i contenuti in maniera profilata e geolocalizzata, utilizzando la posizione dell'utente quando ha lo smartphone in tasca.