

LAB 8

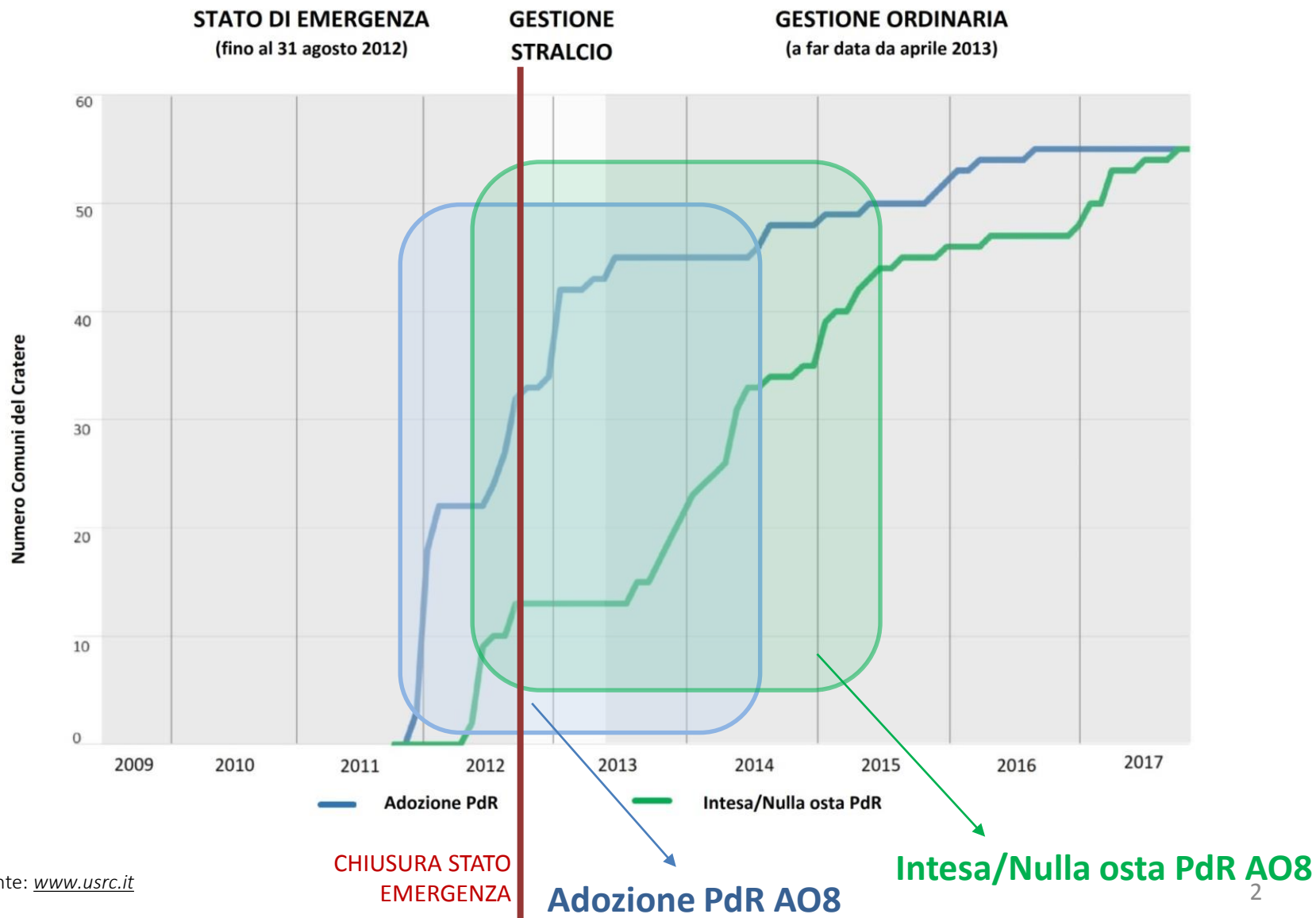


GIORNATA DI STUDIO SULLA RICOSTRUZIONE DEI CENTRI STORICI DEI COMUNI DELL'AREA OMOGENEA N.8

Fossa (AQ), Villaggio San Lorenzo, Sala
polivalente,
10 dicembre 2019

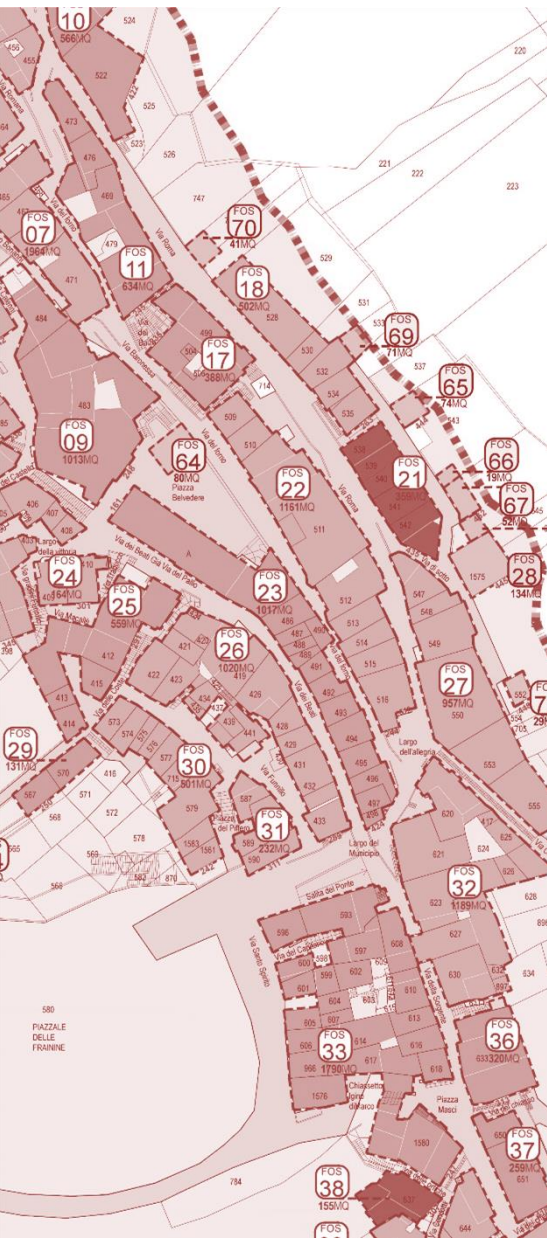
PIANI DI RICOSTRUZIONE DEI CENTRI STORICI DEI COMUNI MINORI DEL CRATERE

Andamento nel tempo delle adozioni e dei relativi atti di Intesa/Nulla Osta.



COMUNI DELL'AREA OMOGENEA N.8 - PIANI DI RICOSTRUZIONE DEI CENTRI STORICI

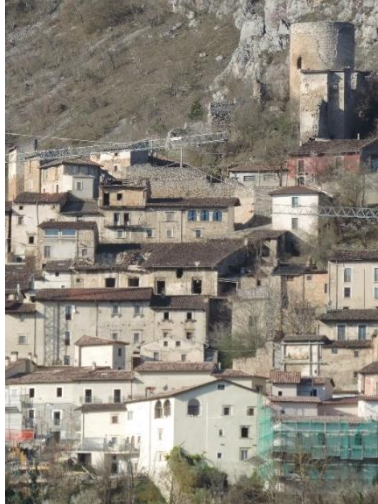
Tempistiche di approvazione.

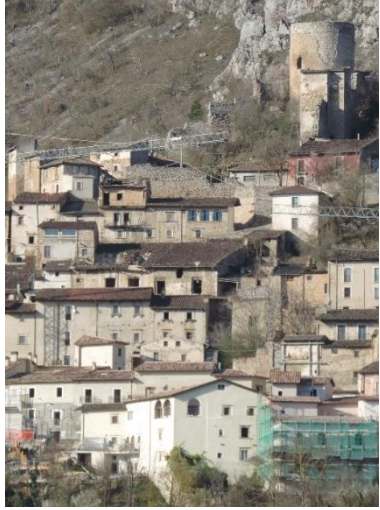


COMUNE (AO8)	DATA ADOZIONE	DATA INTESA/NULLA OSTA	FABBISOGNO STIMATO RICOSTRUZIONE PRIVATA
ACCIANO	17/08/2012	09/11/2013	€ 37.460.844
BARISCIANO - Ambito B.A1*	09/12/2011	05/06/2012	€ 21.573.019
BARISCIANO - Altri Ambiti*	3/7/2012; 19/10/2012; 29/11/2012; 7/12/2012	23/01/2014	€ 199.373.641
FAGNANO ALTO	22/03/2013	15/05/2014	€ 126.246.983
FONTECCHIO	07/12/2012	19/01/2015	€ 44.619.891
FOSSA	30/06/2012	25/10/2013	€ 93.664.867
OCRE	9/6/2012; 26/6/2012; 20/7/2012; 2/11/2012	17/04/2014	€ 78.255.307
POGGIO PICENZE	31/07/2012	20/10/2014	€ 69.310.759
SAN DEMETRIO NE' VESTINI	14/06/2014	03/03/2015	€ 169.853.919
SANT'EUSANIO FORCONESE	20/01/2012	21/10/2013	€ 140.052.420
TIONE DEGLI ABRUZZI	21/07/2014	28/07/2015	€ 9.281.396
VILLA SANT'ANGELO	30/12/2011	24/07/2013	€ 76.549.038
TOTALE			€ 1.066.242.086

LA RICOSTRUZIONE DEI CENTRI STORICI: QUALE PIANO DI LAVORO PER IL FUTURO?

- ✓ Il recupero e la valorizzazione dei borghi colpiti dal sisma: la conservazione dei caratteri identitari e la ricomposizione del tessuto urbano attraverso gli interventi di ricostruzione. **Obiettivi della pianificazione ed esiti degli interventi a confronto.**
- ✓ **Riabitare e rivitalizzare i borghi:** scenari futuri per i centri storici in corso di ricostruzione.





LAB 8

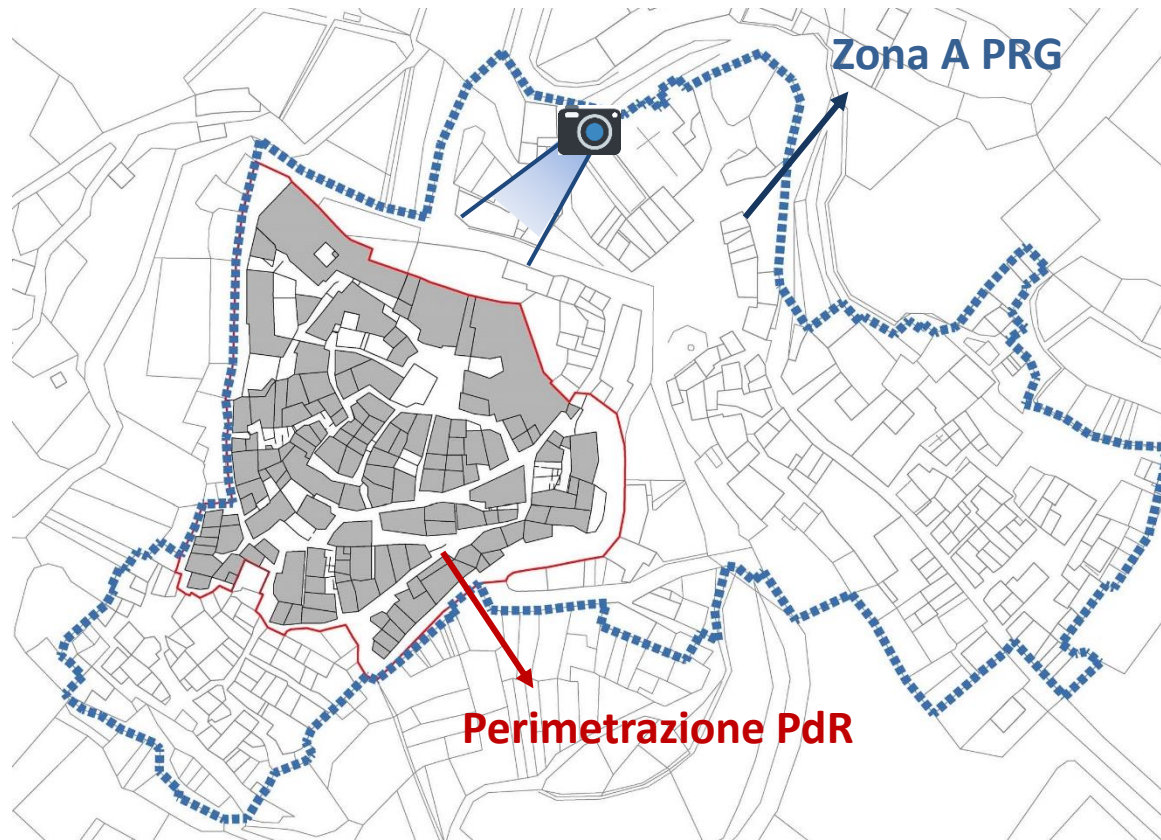


1

GLI STRUMENTI URBANISTICI VIGENTI E GLI ESITI DEGLI INTERVENTI DI RICOSTRUZIONE

1. GLI STRUMENTI URBANISTICI VIGENTI E GLI ESITI DEGLI INTERVENTI DI RICOSTRUZIONE

«Perimetrazione PdR» vs «Centro storico»



COMUNE (AO8)	INCIDENZA (%) SUP. ZONA A ESTERNA A PERIMETRAZIONE PDR RISPETTO ALLA SUP. TOTALE CENTRO STORICO (ZONA A + PERIMETRAZIONE PDR)
Acciano	50%
Barisciano	11%
Fagnano Alto	13%
Fontecchio	72%
Fossa	34%
Ocre	23%
Poggio Picenze	8%
San Demetrio ne' Vestini	10%
Sant'Eusanio Forconese	13%
Tione degli Abruzzi	96%
Villa Sant'Angelo	0%
TOTALE AO8	26%

Esempio di perimetrazione di PdR inferiore alla Zona A di PRG.

Centro storico di Fontecchio: Perimetrazione del centro storico e Zona A di PRG.

1. GLI STRUMENTI URBANISTICI VIGENTI E GLI ESITI DEGLI INTERVENTI DI RICOSTRUZIONE



Come era...



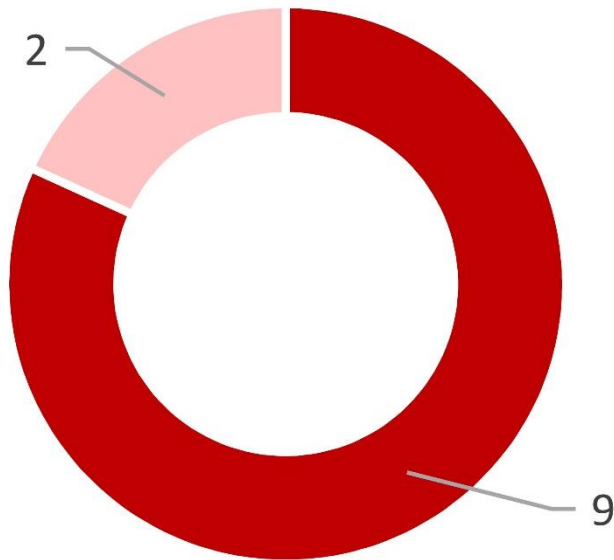
...Come è.

1. GLI STRUMENTI URBANISTICI VIGENTI E GLI ESITI DEGLI INTERVENTI DI RICOSTRUZIONE



1. GLI STRUMENTI URBANISTICI VIGENTI E GLI ESITI DEGLI INTERVENTI DI RICOSTRUZIONE

Natura del Piano di Ricostruzione: solo strategica od anche urbanistica?



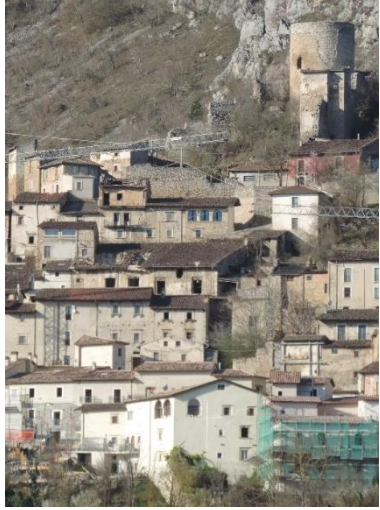
COMUNE (AO8)	NATURA PDR
Acciano	Anche Urbanistica
Barisciano	Anche Urbanistica
Fagnano Alto	Anche Urbanistica
Fontecchio	Anche Urbanistica
Fossa	Anche Urbanistica
Ocre	Anche Urbanistica
Poggio Picenze	Anche Urbanistica
San Demetrio ne' Vestini	Solo Strategica
Sant'Eusanio Forconese	Anche Urbanistica
Tione degli Abruzzi	Solo Strategica
Villa Sant'Angelo	Anche Urbanistica

Degli 11 Comuni dell'Area Omogenea n.8:

2 COMUNI	PDR CON NATURA SOLO STRATEGICA
9 COMUNI	PDR CON NATURA ANCHE URBANISTICA

1. GLI STRUMENTI URBANISTICI VIGENTI E GLI ESITI DEGLI INTERVENTI DI RICOSTRUZIONE

1. La coesistenza di due strumenti di pianificazione, quello ordinario ed il Piano di Ricostruzione, talvolta con diverso livello di dettaglio delle norme, potrebbe determinare differenze negli esiti degli interventi di ricostruzione?
2. Gli interventi di ricostruzione stanno restituendo la qualità urbana ed edilizia attesa nei centri storici in maniera unitaria?



LAB 8



2

ADEGUATEZZA DELLE PREVISIONI DI PIANO E DEGLI INTERVENTI REALIZZATI

2. ADEGUATEZZA DELLE PREVISIONI DI PIANO E DEGLI INTERVENTI REALIZZATI.

Immagini di alcuni interventi di ricostruzione privata realizzati nell'AO8



Come era...



...Come è.



2. ADEGUATEZZA DELLE PREVISIONI DI PIANO E DEGLI INTERVENTI REALIZZATI.

Immagini di alcuni interventi di ricostruzione privata realizzati nell'AO8



Come era...

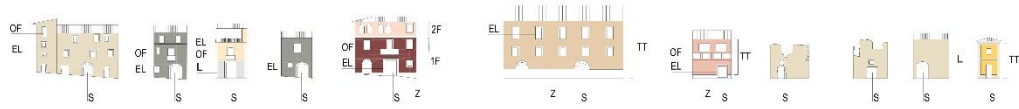
...Come è.

2. ADEGUATEZZA DELLE PREVISIONI DI PIANO E DEGLI INTERVENTI REALIZZATI.

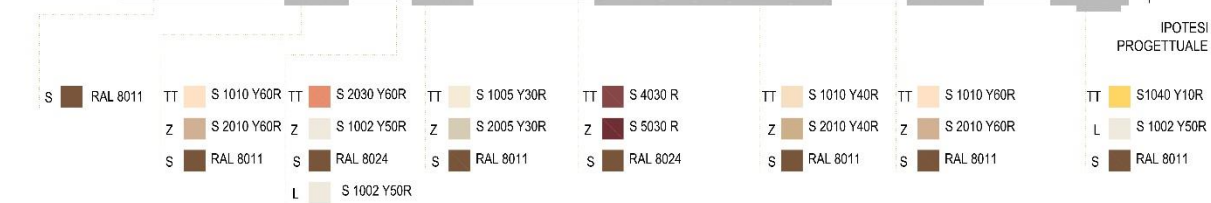
Immagini di alcuni interventi di ricostruzione privata realizzati nell'AO8



2. ADEGUATEZZA DELLE PREVISIONI DI PIANO E DEGLI INTERVENTI REALIZZATI



RILIEVO DEL COLORE



IPOTESI PROGETTUALE

Comune di Fossa
 Provincia dell'Aquila
 Il Sindaco
Antonio Gentile
 Ufficio Tecnico Comunale:
 Geom. Nazareno Fazi
 Ing. Elisao Amorosi

PIANO DI RICOSTRUZIONE DEL COMUNE DI FOSSA
 al sensi del DCD n° 3 del 9-03-2010

Commissario per la ricostruzione
 Presidente della Regione Abruzzo

Commissario per la ricostruzione
 Ufficio coordinamento ricostruzione

Consorzio tecnico-scientifico:
 Università degli Studi di Catania
 Dipartimento di Architettura

Responsabile scientifico:
 Arch. Caterina F. Carocci

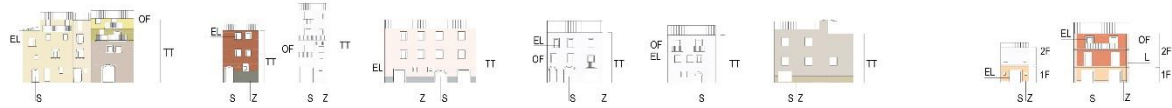
LEGGENDA

TT, Terra Tetto	Z, Zoccolatura
1F, Prima fascia	EL, Elementi lapidei
2F, Seconda fascia	OF, Opere in ferro
3F, Terza fascia	S, Serramenti
B, Basamento bugnato	C, Cornicione
MB, Membratura	L, Lesena
Architettonica a Bugnato	

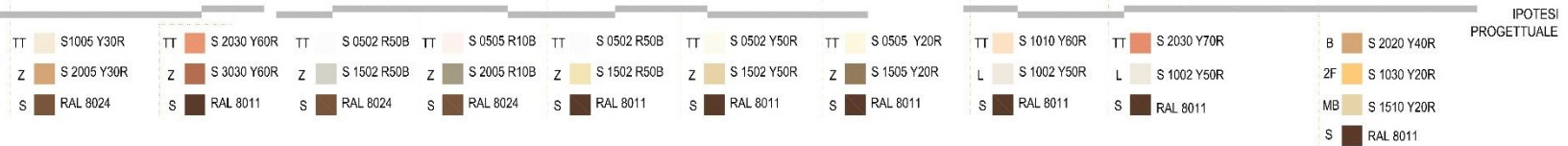
ELABORATO Esempio metodologico per gli interventi di conservazione, integrazione e rifacimento delle finiture esterne e delle intonacature allegato 2

DATA: FILE: FOS A.19a.pdf

A.19a



RILIEVO DEL COLORE

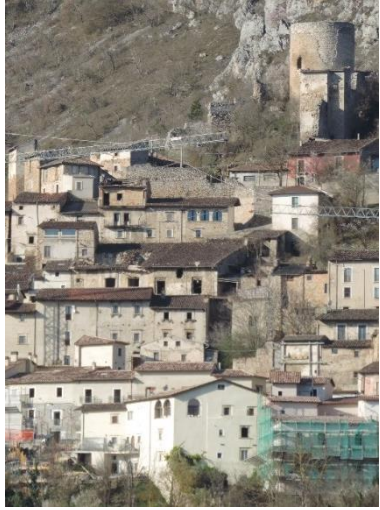


IPOTESI PROGETTUALE

2. ADEGUATEZZA DELLE PREVISIONI DI PIANO E DEGLI INTERVENTI REALIZZATI

1. Alla luce degli interventi di ricostruzione nei centri storici dell'AO8 fino ad oggi attuati, quale grado di *compliance* tra esiti degli interventi e previsioni di piano è stato riscontrato?

2. La disciplina degli interventi da Piano si è rivelata adeguata a restituire/recuperare l'immagine storica dei borghi e a valorizzarne i caratteri di pregio? Cosa è mancato? Cosa si può perfezionare? Con quali strumenti?



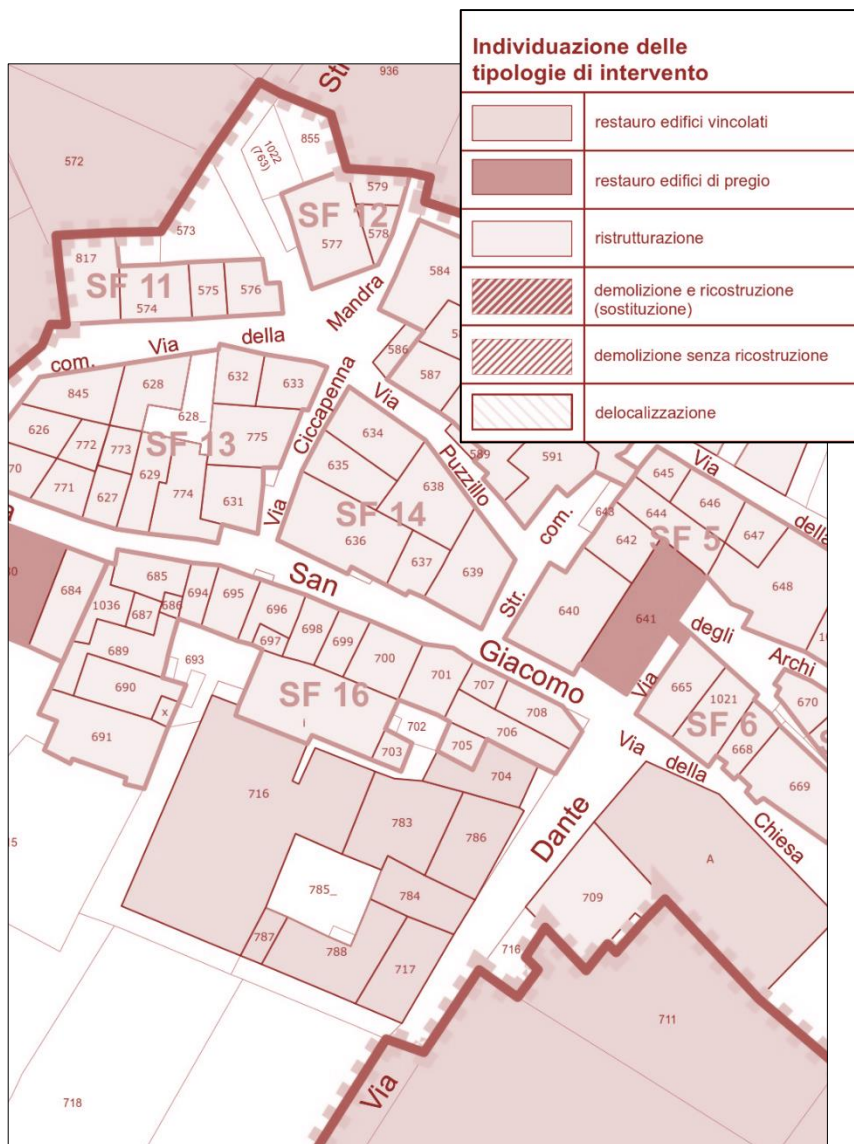
LAB 8



3

RECUPERO O DEMOLIZIONE E RICOSTRUZIONE?

3. RECUPERO O DEMOLIZIONE E RICOSTRUZIONE?



Laddove il piano preveda come categoria di intervento la ristrutturazione edilizia, in quanti casi si interviene con il recupero ed in quanti con la sostituzione edilizia?

3. RECUPERO O DEMOLIZIONE E RICOSTRUZIONE?

**INTERVENTI DI
DEMOLIZIONE E
RICOSTRUZIONE NEI
CENTRI STORICI DELL'AO8.**

**Demolizione e
ricostruzione "volontaria"**
(su iniziativa del
richiedente)

+

**Ricostruzione di edifici
"distrutti"**
(edifici crollati o demoliti
con ordinanza sindacale)

Comune (AO8)		ED con progetto presentato		TOTALE ED OGGETTO DI RICOSTRUZIONE			
		a	b	k	l	m=l/b	n=l/l12
		n. ED con progetto presentato	Superficie Lorda (mq)	Tot. ED con interventi o di ricostruzione	Superficie Lorda (mq)	Incidenza superficie sul totale presentato Comune	Incidenza superficie sul totale AO
ACCIANO	1	228	42.293	1	91	0,2%	0,1%
BARISCIANO	2	652	142.731	47	7.672	5,4%	10,8%
FAGNANO ALTO	3	254	58.534	15	3.636	6,2%	5,1%
FONTECCHIO	4	166	46.507	0	0	0,0%	0,0%
FOSSA	5	210	66.597	2	295	0,4%	0,4%
OCRE	6	216	48.559	27	7.004	14,4%	9,9%
POGGIO PICENZE	7	280	47.707	36	6.577	13,8%	9,3%
SAN DEMETRIO NE' VESTINI	8	524	126.618	18	4.615	3,6%	6,5%
SANT'EUSANIO FORCONESE	9	293	71.963	54	14.403	20,0%	20,4%
TIONE DEGLI ABRUZZI	10	146	32.625	3	624	1,9%	0,9%
VILLA SANT'ANGELO	11	99	41.152	45	25.794	62,7%	36,5%
TOTALE	12	3068	725.287	248	70.710	9,7%	100,0%

Fonte: Database USRC - Schede parametriche MIC, campione di 3068 edifici (ED) situati nei centri storici dei Comuni dell'AO8 per i quali è stato ad oggi presentato il progetto di intervento.
Dato al 9/9/2019.

3. RECUPERO O DEMOLIZIONE E RICOSTRUZIONE?

INTERVENTI DI DEMOLIZIONE E RICOSTRUZIONE NEI CENTRI STORICI DELL'AO8.

Ricostruzione di edifici
"distrutti"
(edifici crollati o demoliti
con ordinanza sindacale)

Comune (AO8)	ED con progetto presentato		ED "distrutti" o demoliti con ordinanza sindacale, oggetto di ricostruzione				
	a	b	g	h	i=h/b	j=h/h12	
	n. ED con progetto presentato	Superficie Lorda (mq)	n. ED "distrutti" con intervento di ricostruzione	Superficie Lorda (mq)	Incidenza superficie sul totale presentato Comune	Incidenza superficie sul totale AO	
ACCIANO	1	228	42.293	1	91	0,2%	0,2%
BARISCIANO	2	652	142.731	11	1.981	1,4%	3,4%
FAGNANO ALTO	3	254	58.534	11	3.223	5,5%	5,6%
FONTECCHIO	4	166	46.507	0	0	0,0%	0,0%
FOSSA	5	210	66.597	2	295	0,4%	0,5%
OCRE	6	216	48.559	10	3.643	7,5%	6,3%
POGGIO PICENZE	7	280	47.707	34	6.309	13,2%	10,9%
SAN DEMETRIO NE' VESTINI	8	524	126.618	15	3.171	2,5%	5,5%
SANT'EUSANIO FORCONESE	9	293	71.963	52	14.040	19,5%	24,3%
TIONE DEGLI ABRUZZI	10	146	32.625	3	624	1,9%	1,1%
VILLA SANT'ANGELO	11	99	41.152	36	24.294	59,0%	42,1%
TOTALE	12	3068	725.287	175	57.671	8,0%	100,0%

Fonte: Database USRC - Schede parametriche MIC, campione di 3068 edifici (ED) situati nei centri storici dei Comuni dell'AO8 per i quali è stato ad oggi presentato il progetto di intervento. Dato al 9/9/2019.

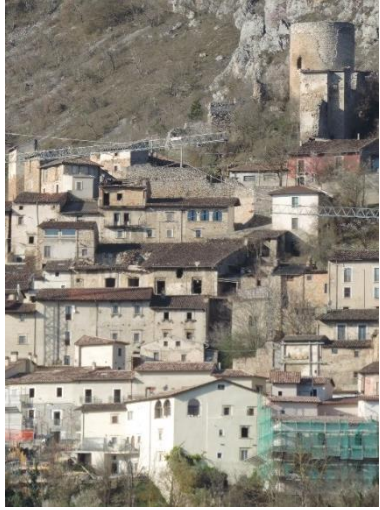
3. RECUPERO O DEMOLIZIONE E RICOSTRUZIONE?

INTERVENTI DI DEMOLIZIONE E RICOSTRUZIONE NEI CENTRI STORICI DELL'AO8.

Demolizione e
ricostruzione "volontaria"
(su iniziativa del
richiedente)

Comune (AO8)		ED con progetto presentato		ED oggetto di demolizione e ricostruzione su iniziativa del richiedente ("volontaria")			
		a	b	c	d	e=d/b	f=d/d12
		n. ED con progetto presentato	Superficie Lorda (mq)	n. ED con intervento di demolizione e ricostruzione "volontaria"	Superficie Lorda (mq)	Incidenza superficie sul totale presentato Comune	Incidenza superficie sul totale AO
ACCIANO	1	228	42.293	0	0	0,0%	0,0%
BARISCIANO	2	652	142.731	36	5.690	4,0%	43,6%
FAGNANO ALTO	3	254	58.534	4	413	0,7%	3,2%
FONTECCHIO	4	166	46.507	0	0	0,0%	0,0%
FOSSA	5	210	66.597	0	0	0,0%	0,0%
OCRE	6	216	48.559	17	3.361	6,9%	25,8%
POGGIO PICENZE	7	280	47.707	2	268	0,6%	2,1%
SAN DEMETRIO NE' VESTINI	8	524	126.618	3	1.444	1,1%	11,1%
SANT'EUSANIO FORCONESE	9	293	71.963	2	363	0,5%	2,8%
TIONE DEGLI ABRUZZI	10	146	32.625	0	0	0,0%	0,0%
VILLA SANT'ANGELO	11	99	41.152	9	1.500	3,6%	11,5%
TOTALE	12	3068	725.287	73	13.039	1,8%	100,0%

Fonte: Database USRC - Schede parametriche MIC, campione di 3068 edifici (ED) situati nei centri storici dei Comuni dell'AO8 per i quali è stato ad oggi presentato il progetto di intervento. Dato al 9/9/2019.



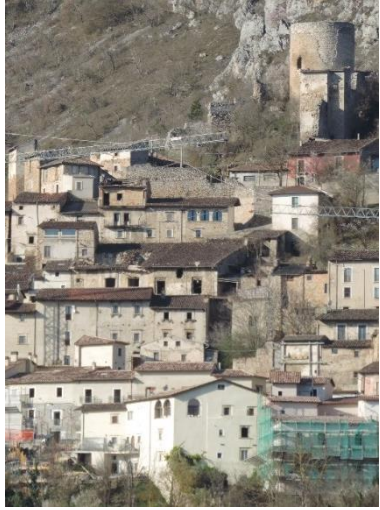
LAB 8



4

COSA E' RIMASTO FUORI?

RISPETTO A QUANTO PREVISTO DALLA NORMATIVA PER LA RICOSTRUZIONE, QUALI INTERVENTI SONO RIMASTI FUORI DALL' ACCESSO AL FINANZIAMENTO?



LAB 8



5

NUOVI SPAZI PER LA COLLETTIVITA'

5. NUOVI SPAZI PER LA COLLETTIVITA'

Art. 16

RU NUCLEI DI RIQUALIFICAZIONE URBANA

Il piano di Ricostruzione individua, all'interno del perimetro del centro storico di Fossa e degli Ambiti del PdR, nuclei di riqualificazione urbana finalizzati al **restauro e all'adeguamento di spazi pubblici**, ai fini del **miglioramento di accessibilità** dei percorsi e degli spazi sicuri ed anche con **nuova disposizione e dotazione di servizi pubblici e di interesse pubblico**, di parcheggi pubblici e privati.

Il Piano di Ricostruzione prevede per ogni nucleo di riqualificazione urbana una singola scheda normativa (RU_n) con l'indicazione degli obiettivi di riqualificazione dell'accessibilità e dei servizi, con l'indicazione delle eventuali dotazioni pubbliche o di uso pubblico di restauro e nuova previsione (vedi Allegato P11).

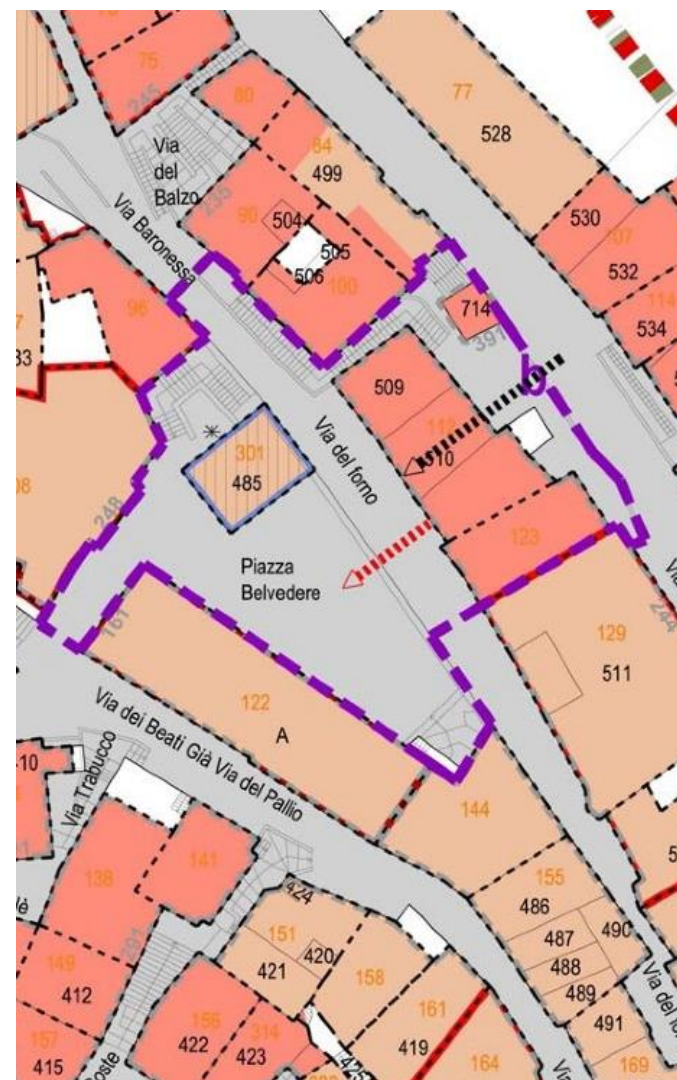
1) interventi e modalità di attuazione

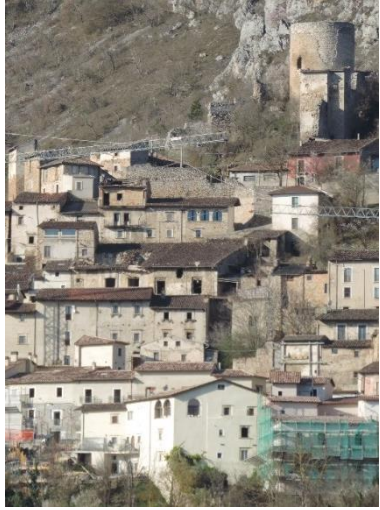
Nei nuclei *RU di Riqualificazione Urbana* tutti gli interventi sono soggetti a **piani particolareggiati**, piani di recupero ovvero piani attuativi per interventi di recupero e possono prevedere eventuali incrementi della SUC complessiva esistente definiti dal PdR nelle singole schede. Le schede di RU possono prevedere anche **unità minime di intervento da attuare con intervento diretto** ed eventuale sottoscrizione di convenzione o atto d'obbligo.

Schede progettuali dei Nuclei di Riqualificazione Urbana

RU_B

Nucleo di Riqualificazione urbana di piazza Belvedere





LAB 8

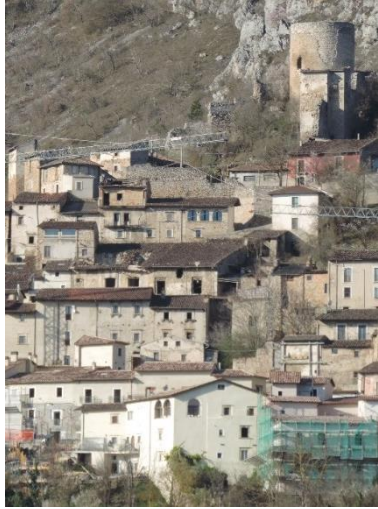


6

STRATEGIE PER LA RIVITALIZZAZIONE DEI BORGHI MINORI

Quali possibili scenari di promozione per il territorio dell'Area Omogenea n.8?

Come valorizzare la fruizione dei siti di interesse culturale e delle risorse paesaggistiche?



LAB 8



GIORNATA DI STUDIO SULLA RICOSTRUZIONE DEI CENTRI STORICI DEI COMUNI DELL'AREA OMOGENEA N.8

Fossa (AQ), Villaggio San Lorenzo, Sala polivalente, 10 dicembre 2019

A cura di:



USRC – Ufficio Speciale per la Ricostruzione dei Comuni del Cratere.

Ing. Raffaello Fico, Titolare dell'USRC,

Ing. Claudia Genitti,

Ing. Dario Pecci,

Ing. Luciano Rossi.



Soprintendenza Archeologia, Belle arti e Paesaggio per la Città dell'Aquila e i Comuni del cratere.

Arch. Maria Alessandra Vittorini, Soprintendente Archeologia, Belle arti e

Paesaggio per la Città dell'Aquila e i Comuni del cratere,

Arch. Antonio Di Stefano,

Arch. Giuseppe Meduri,

Arch. Enrico Ciccozzi.

Grazie a:



HARP – Heritage Art Research Project.

Dott.ssa Valeria Pica



Comuni dell'Area Omogenea n.8.